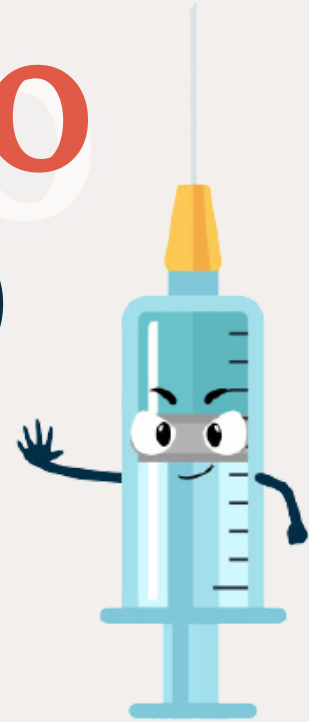


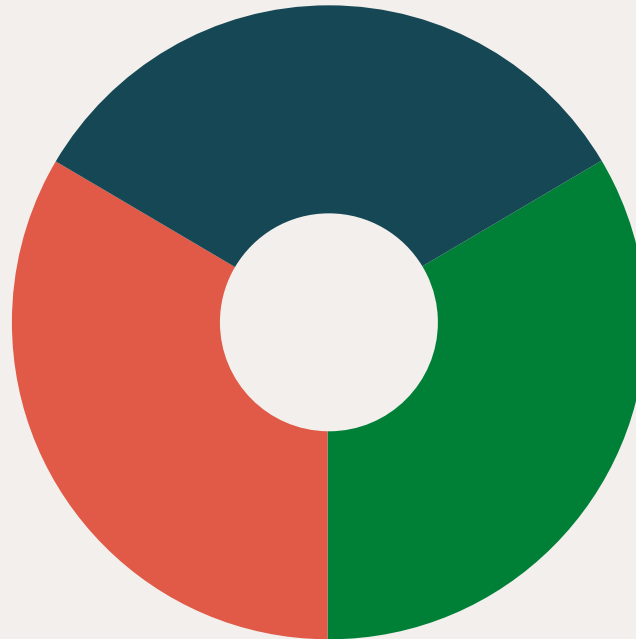


Cel. Domingos Soares

VACINÔMETRO COVID-19



91 /144 (63,19%)
profissionais de saúde
1ª dose



12/19 (63,15%)
idosos acima de
90 anos
1ª dose

25/144 (27,47%)
profissionais de saúde
2ª dose



MINISTÉRIO DA
SAÚDE

PARANÁ
GOVERNO DO ESTADO
SECRETARIA DA SAÚDE



DEPARTAMENTO MUNICIPAL DE SAÚDE
CORONEL DOMINGOS SOARES - PR
2021-2024